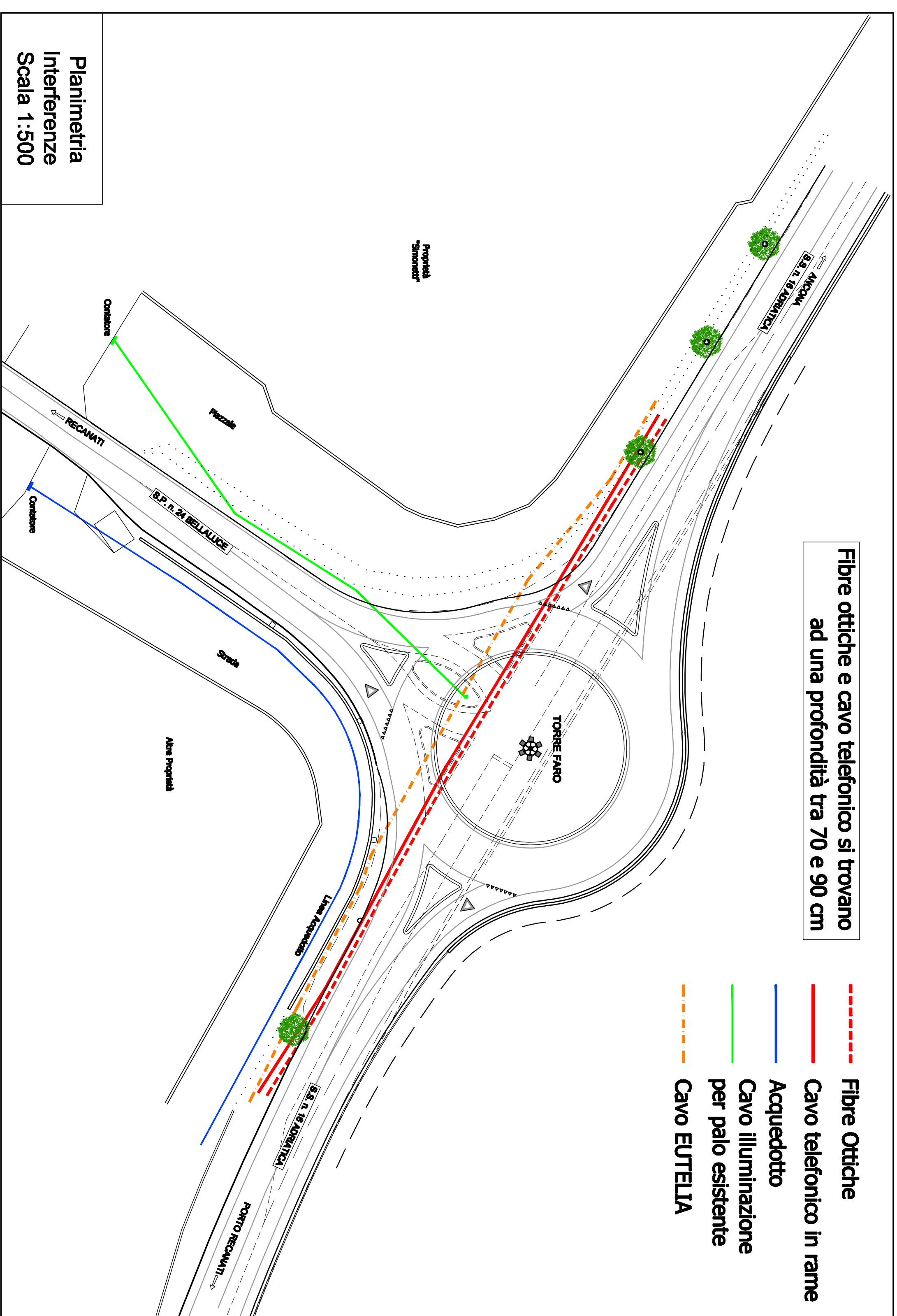


Fibre ottiche e cavo telefonico si trovano ad una profondità tra 70 e 90 cm

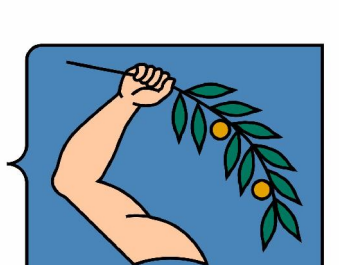
- - - - - Fibre Ottiche
- Cavo telefonico in rame
- Acquedotto
- Cavo illuminazione per palo esistente
- - - - - Cavo EUTELLA



Planimetria
Interferenze
Scala 1:500

Tipologia Interferenza (ENTE GESTORE)	Progetto di risoluzione
- - - - - FIBRE OTTICHE	Individuazione condotta in fase di bonifica aiuole (effettuare scavi con la dovuta cautela) e corazzamento con soletta in cls (30 cm)
— CAVO TELEFONICO IN RAME	Individuazione condotta in fase di bonifica aiuole (effettuare scavi con la dovuta cautela) e corazzamento con soletta in cls (30 cm)
- - - - - CAVO EUTELLA	Individuazione condotta in fase di bonifica aiuole (effettuare scavi con la dovuta cautela) e corazzamento con soletta in cls (30 cm)
— CAVO ILLUMINAZIONE PALO ESISTENTE	Individuazione condotta in fase di bonifica aiuole (effettuare scavi con la dovuta cautela) e corazzamento con soletta in cls (30 cm)
— ACQUEDOTTO	Non interessata dai lavori

Provincia di Ancona



DIPARTIMENTO II
Governance, Progetti e Finanza

Via Ruggieri 5 - 60131 ANCONA - Tel. 071/5894238 Fax: 071/5894769



Anas SpA
Compartimento della Viabilità per le Marche

Progetto Esecutivo

OGGETTO:
SS 16 "Adriatica" - Lavori per l'eliminazione di intersezione pericolosa al km 326+040 con la S.P. 24 "Bellaluca" mediante realizzazione di una rotatoria

Comune di:
LORETO

N.O.E. di:
ANCONA

Tavola
C12

PLANIMETRIA CENSIMENTO E RISOLUZIONE INTERFERENZE
Scala
1:500

Geniale	ASR.
2014	ASR.
	ASR.

I PROGETTISTI
(Dott.Ing. Alessandro SERLATTI)

(Geom. Simona PAOLETTI)

IL RESPONSABILE DEL PROCEDIMENTO
(Dott.Ing. Giacomo DOLCIOTTI)

Redattore: Geom. Simona PAOLETTI

Data: OTTOBRE 2012