

area Stabilizzato = mq 100

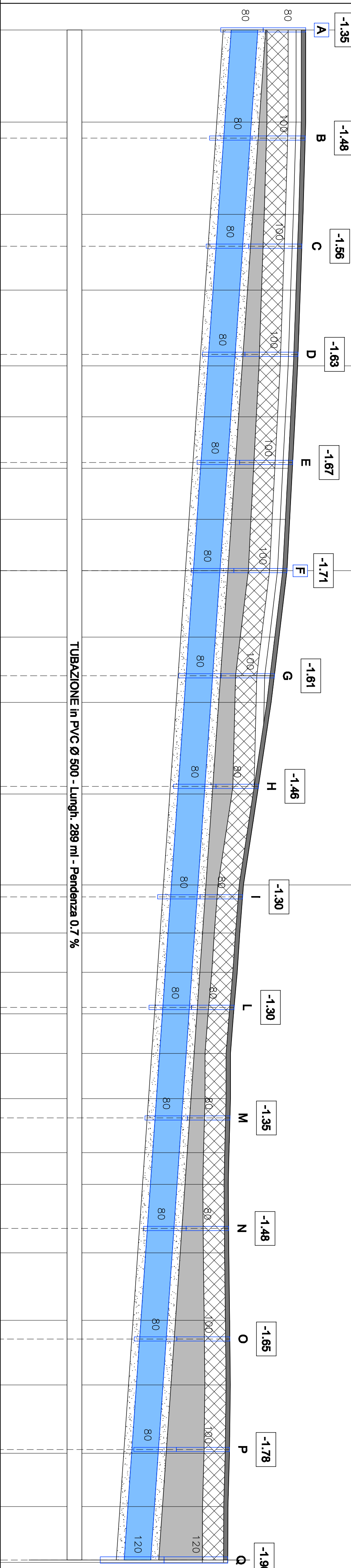
QUOTA STRADA

RAMPA USCITA

ROTATORIA

RAMPA ENTRATA

CORSIA S.S. 16 ATTUALE



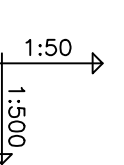
SEZIONE	13	12	11	10	9	8	7	6	5	4	3	2	1	1	2	3	4	5	6	7	8	9	10	11	12	13
QUOTA STRADA	50,75	50,75	50,70	50,65	50,60	50,55	50,50	50,45	50,40	50,25	50,10	49,84	49,58	49,51	49,46	49,39	49,33	49,33	49,31	49,29	49,30	49,32	49,33	49,32	49,28	49,28
DISTANZE	17,25	17,25	14,25	14,25	9,60	9,70	9,60	9,65	12,50	12,30	17,25	17,10	9,03	7,41	7,81	7,44	8,51	10,18	5,95	12,91	12,68	12,16	12,87	10,04	10,48	
QUOTA INTRADOSSO CONDOTTATA	49,40	49,25	49,11	48,97	48,80	48,70	48,53	48,70	48,55	48,55	48,40	48,26	48,26	48,11	47,97	47,82	47,82	47,67	47,53	47,53	47,38	47,38	47,23	47,23	47,28	
DISTANZA TRA POZZETTI	20,35	20,35	20,35	20,35	20,35	20,35	20,35	19,80	20,80	20,80	20,80	20,80	20,80	20,80	20,80	20,80	20,80	20,80	20,80	20,80	20,80	20,80	20,80	20,80	20,80	

QUOTE FONDO CONDOTTATA RELATIVE AL PIANO FINITO ASFALTO

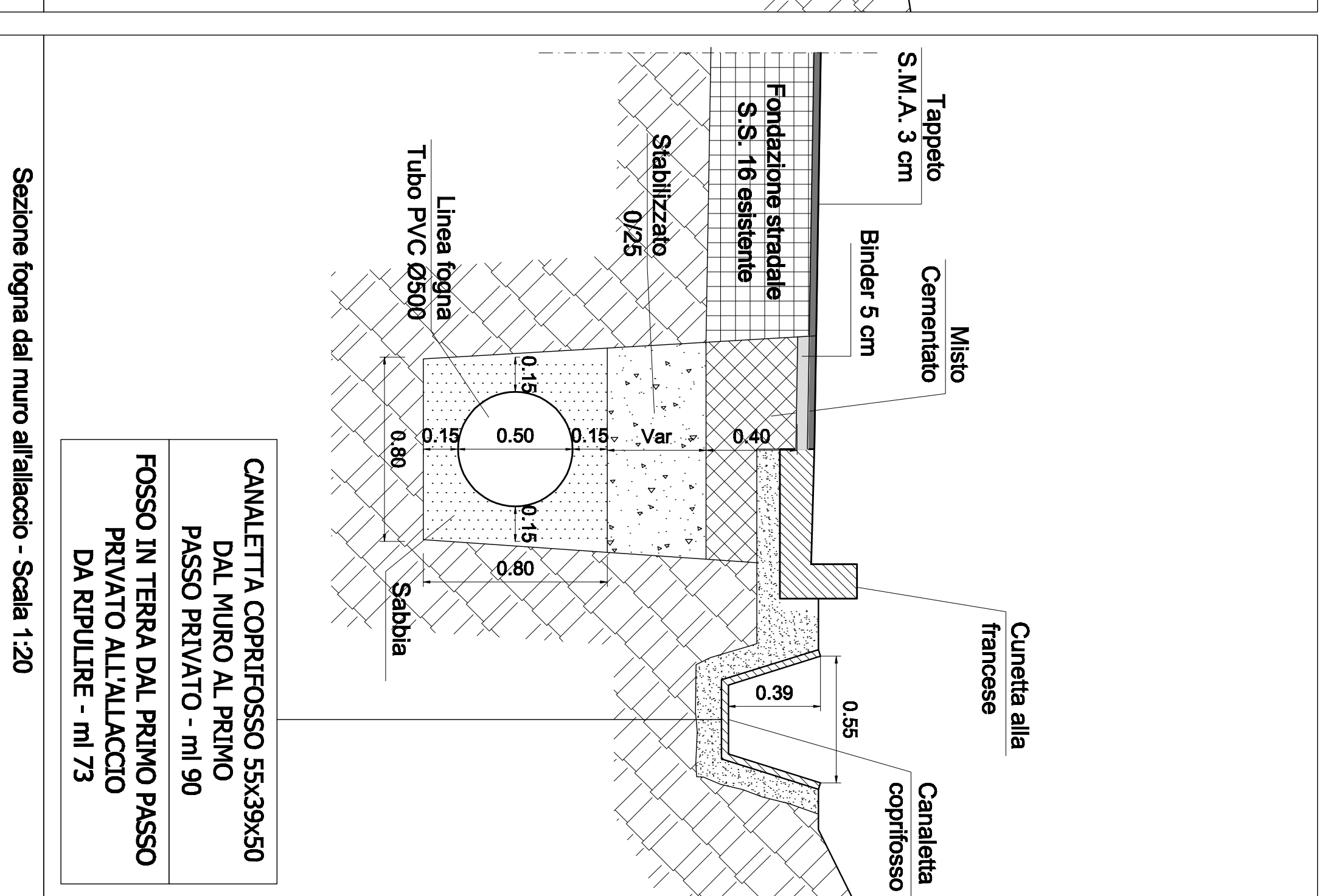
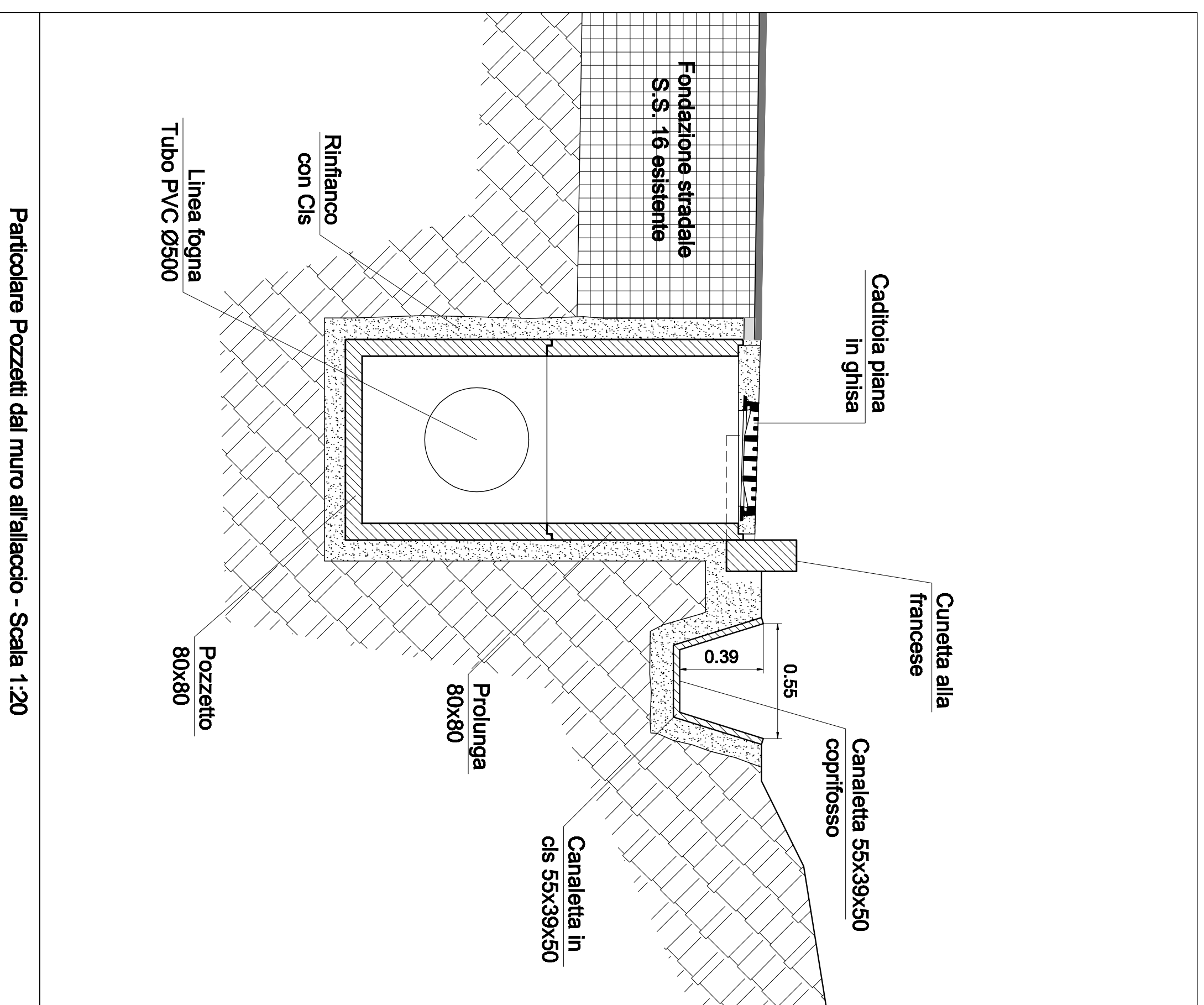
MISTO CEMENTATO

STABILIZZATO 0/25

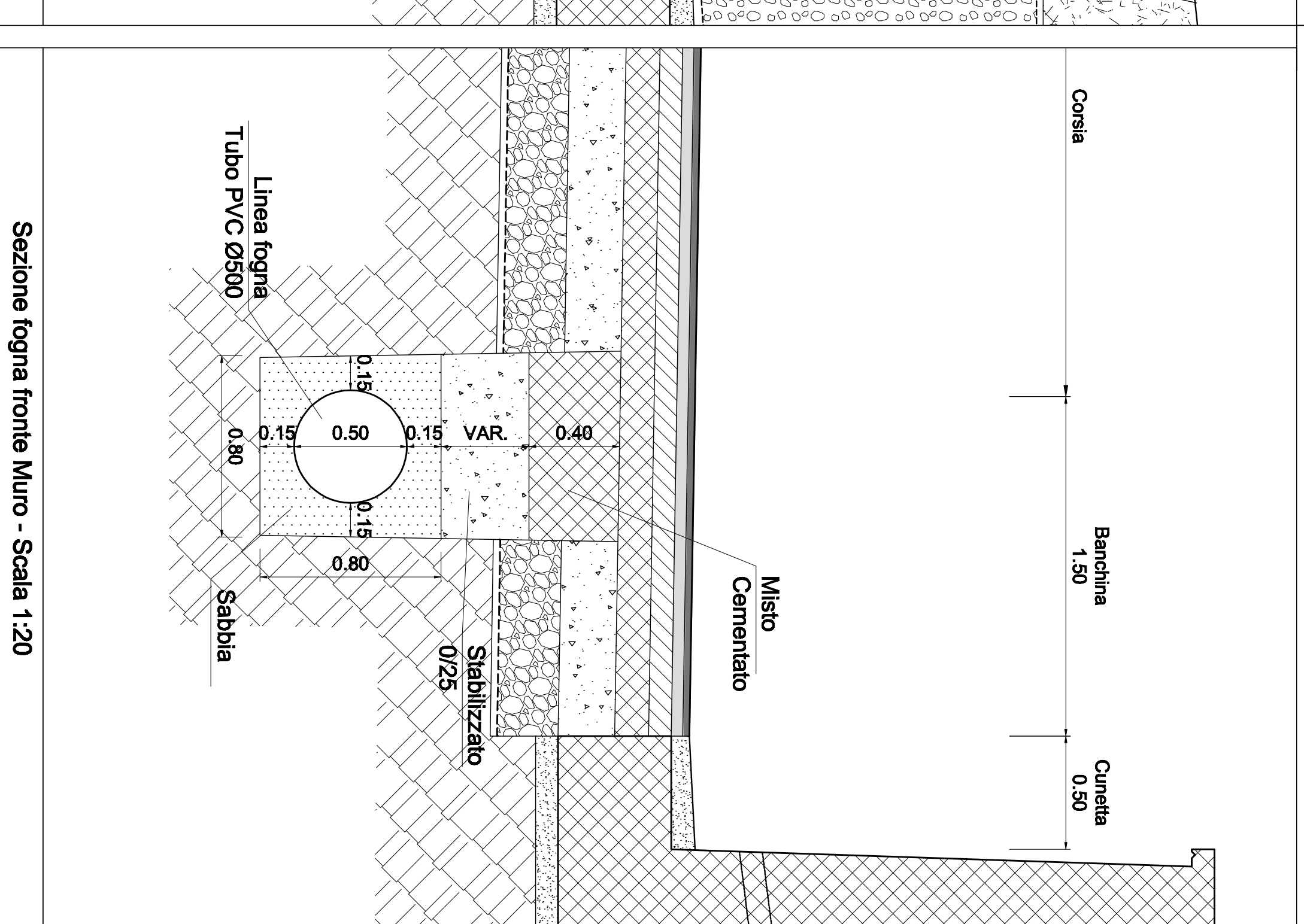
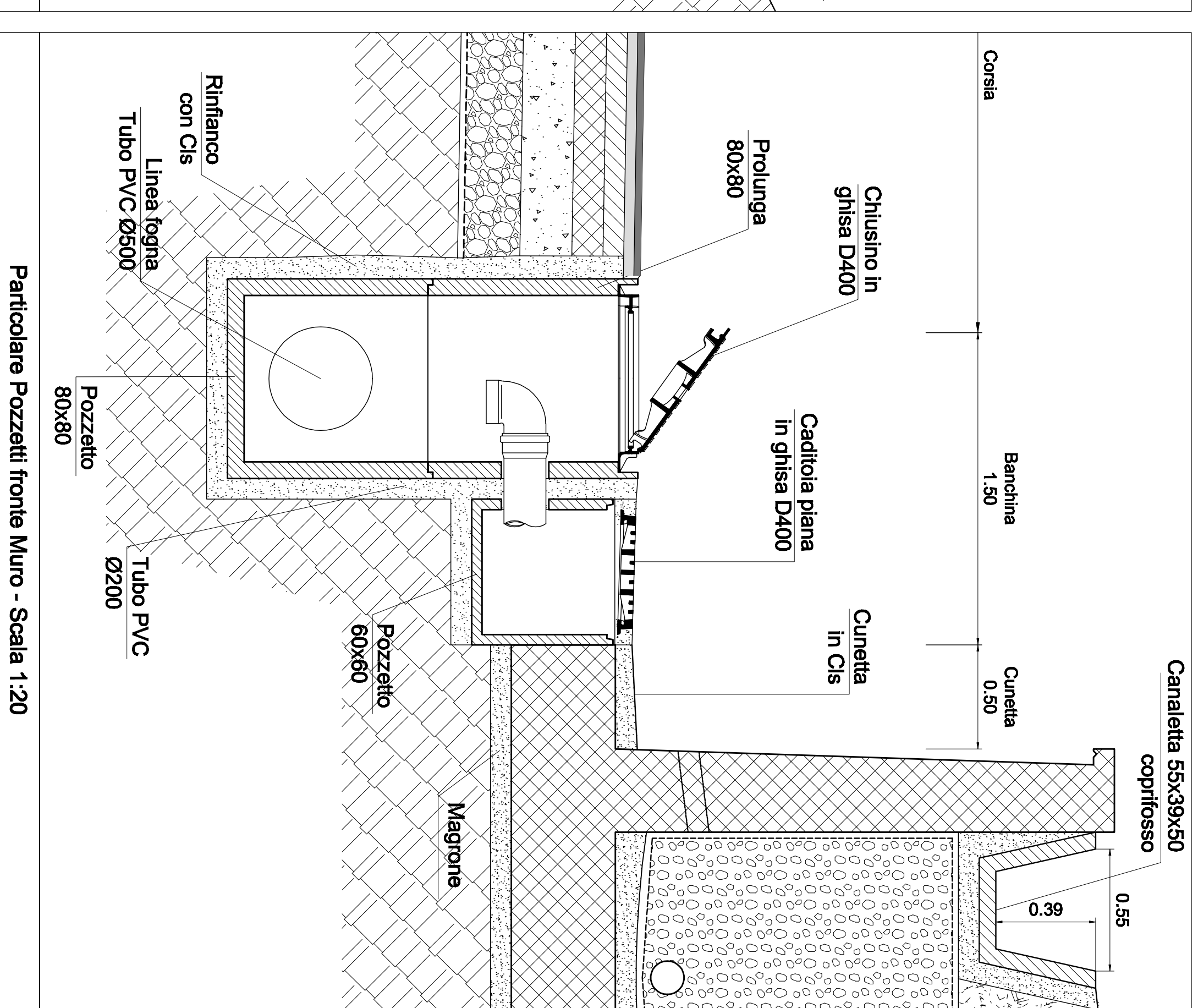
SABBIA



TUBAZIONE in PVC Ø 500 - Lungh. 289 ml - Pendenza 0,7 %



CANALETTA COPRIFOSSO 55x39x50 DAL MURO AL PRIMO PASSO PRIVATO - ml 90
FOSSO IN TERRA DAL PRIMO PASSO PRIVATO ALL'ALLACCIO DA RIPULIRE - ml 73



Provincia di Ancona

DIPARTIMENTO II
Governance, Progetti e Finanza

Compartimento della viabilità per le Marche



Progetto Esecutivo

OGGETTO:
SS 16 "Adriatica" - Lavori per l'eliminazione di intersezione pericolosa al km 326+040 con la S.P. 24 "Bellaluce" mediante realizzazione di una rotatoria

Comune di LORETO
N.O.E. di ANCONA
Tarifa C9

PROFilo LONGITUDINALE FOGNATURA E PARTICOLARI COSTRUTTIVI
Scala 1:500
1:500

I PROGETTISTI
Dott. Ing. Alessandro MARZUTI
(Geom. Stefano ZALOTTI)

II RESPONSABILI DEL PROGETTO
Dott. Ing. Giacomo POZZETTI

Data: OTTOBRE 2012

Redatto: Geom. Stefano ZALOTTI

Sezione fogna fronte Muro - Scala 1:20

Sezione fogna fronte Muro - Scala 1:20